

Tore und Türen für Generationen von Europas Nr. 1

Hörmann. Mit Sicherheit fürs ganze Leben.

Aktion

Garagentor
inkl. Torantrieb

ab CHF

1'249.-*

inkl. MwSt./ ohne Montage

Aktion

Haustür
ohne Seitenteil

ab CHF

1'999.-*

inkl. MwSt./ ohne Montage

HÖRMANN

Garagen-Sektionaltore RenoMatic

- Doppelwandig gedämmte, 42 mm starke Lamellen für hohe Wärmedämmung, gute Stabilität und angenehme Laufruhe
- Serienmässiger Torantrieb DuraMatic mit moderner BiSecur Funktechnik
- Aktionsgrössen: 2375 × 2000 mm, 2375 × 2080 mm, 2375 × 2125 mm, 2500 × 2000 mm, 2500 × 2080 mm, 2500 × 2125 mm, 2500 × 2250 mm, 5000 × 2125 mm, 5000 × 2250 mm



Aktion

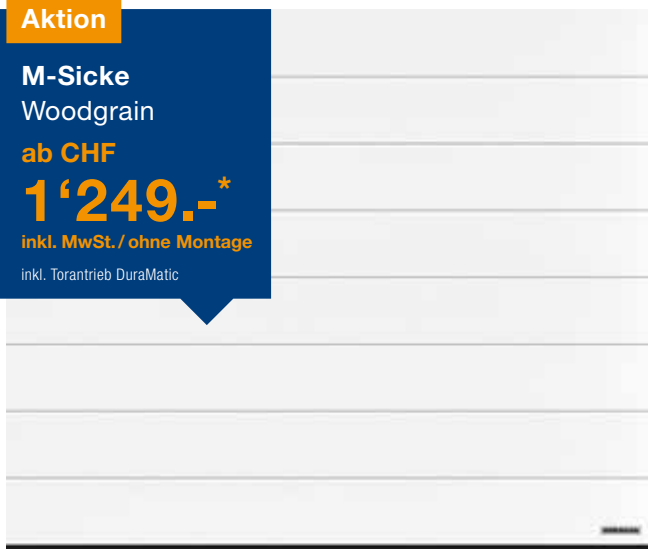
M-Sicke
Woodgrain

ab CHF

1'249.-*

inkl. MwSt. / ohne Montage

inkl. Torantrieb DuraMatic



Aktion

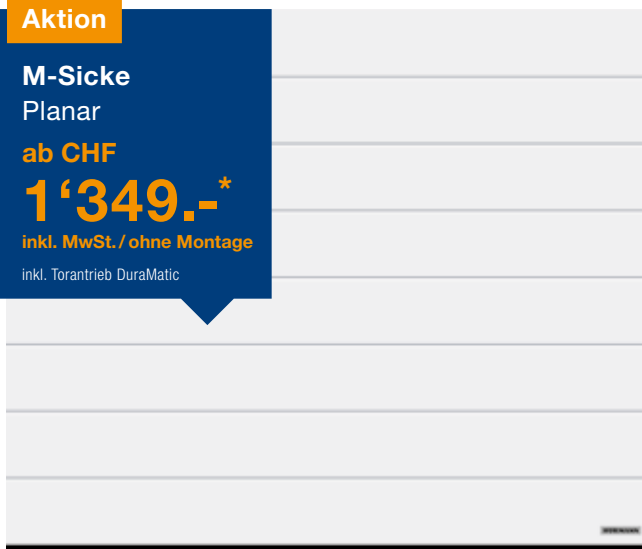
M-Sicke
Planar

ab CHF

1'349.-*

inkl. MwSt. / ohne Montage

inkl. Torantrieb DuraMatic

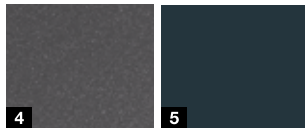


1



2

3



4

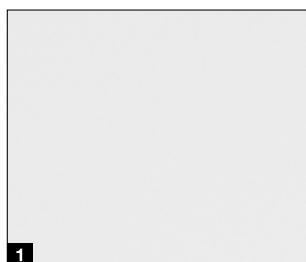
5



6

7

- 1 Robuste Woodgrain Oberfläche** mit originalgetreuem Sägeschnittmuster in Verkehrsweiss RAL 9016
- 2 Weissaluminium RAL 9006
- 3 Graualuminium RAL 9007
- 4 Anthrazit Metallic CH 703
- 5 Anthrazitgrau RAL 7016
- 6 Tiefschwarz RAL 9005
- 7 Terrabraun RAL 8028

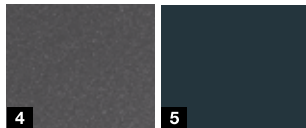


1



2

3



4

5



6

7

- 1 Glatte Planar Oberfläche** mit feiner Eleganz in Verkehrsweiss CH 9016 Matt deluxe
- 2 Weissaluminium CH 9006 Matt deluxe
- 3 Graualuminium CH 9007 Matt deluxe
- 4 Anthrazit Metallic CH 703 Matt deluxe
- 5 Anthrazitgrau CH 7016 Matt deluxe
- 6 Schwarz CH 905 Matt deluxe
- 7 Terrabraun CH 8028 Matt deluxe

* Unverbindliche Preisempfehlung **inkl. 8,1 % MwSt.** für die Aktionstore in den Aktionsgrössen (RenoMatic: 2375 × 2000 mm, 2375 × 2080 mm, 2375 × 2125 mm, 2500 × 2000 mm, 2500 × 2080 mm, 2500 × 2125 mm, 2500 × 2250 mm) **ohne Aufmass, Montage, Demontage und Entsorgung.** Die Grössen 5000 × 2125 mm und 5000 × 2250 mm bieten wir Ihnen wie folgt an: Oberfläche Woodgrain ab CHF 1'849.-, Planar M-Sicke ab CHF 1'899.-, Planar L-Sicke ab CHF 2'099.-. Bezüglich MwSt., Aufmass, Montage und Entsorgung gelten die gleichen Bestimmungen wie bei den übrigen Aktionsgrössen. Gültig bis zum 31.12.2025 bei allen teilnehmenden Vertriebspartnern in der Schweiz.



Aktion

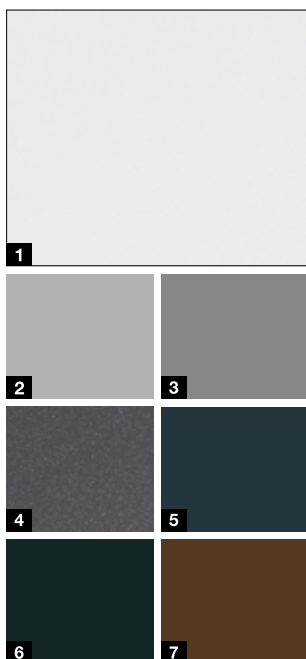
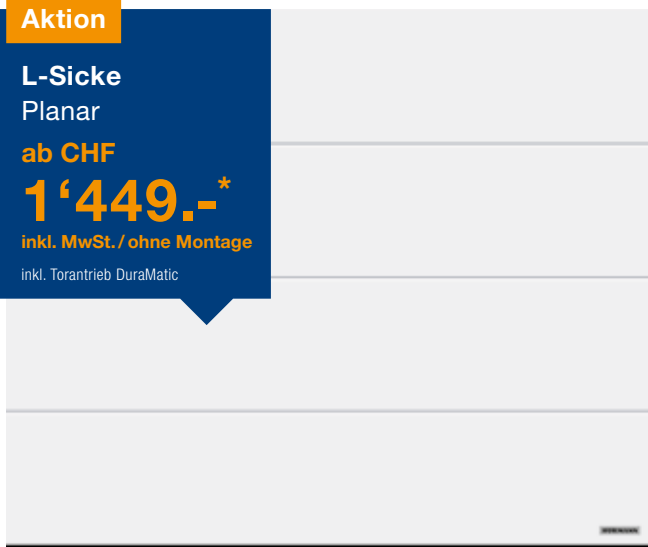
L-Sicke
Planar

ab CHF

1'449.-*

inkl. MwSt./ohne Montage

inkl. Torantrieb DuraMatic



- 1 Glatte Planar Oberfläche mit feiner Eleganz in Verkehrsweiss CH 9016 Matt deluxe
- 2 Weissaluminium CH 9006 Matt deluxe
- 3 Graualuminium CH 9007 Matt deluxe
- 4 Anthrazit Metallic CH 703 Matt deluxe
- 5 Anthrazitgrau CH 7016 Matt deluxe
- 6 Schwarz CH 905 Matt deluxe
- 7 Terrabraun CH 8028 Matt deluxe



Für weitere Informationen zu unseren Garagentor-Angeboten, Zubehör und Zusatzpaketen einfach den QR-Code scannen.



Inklusive



Torantrieb DuraMatic

- Hohe Öffnungsgeschwindigkeit von bis zu 16 cm/s
- Zusätzliche Öffnungshöhe, zum Beispiel zur Garagenbelüftung
- Helle LED-Beleuchtung
- Kompatibel zu vielen Smart Home Systemen durch serienmässige HCP-Schnittstelle
- Bidirektionales Funksystem mit besonders sicheren Verschlüsselungsverfahren und stabiler, störungsfreier Reichweite für mehr Sicherheit
- Inkl. Handsender HSE 4 BS mit Kunststoffkappen



Nur bei Hörmann

- BiSecur Funksystem
- Mechanische Aufschiebesicherung in der Antriebsschiene

Zusatzpakete



Smart, sicher & komfortabel

- RC2-Sicherheitsausstattung (ab CHF 225.-)
- Garagentor-Antrieb «Speed Upgrade» SupraMatic E (ab CHF 215.-)
- Smart Home System – Hörmann homee Brain (ab CHF 331.-)
- Ansichtsgleiche Zargenverkleidungen (ab CHF 77.-)
- LED-Beleuchtungspaket (CHF 205.-)
- Reinigungs- und Pflegeset (CHF 104.-)

Aufpreis ab CHF **77.-***

CHF **100.-**
Cashback



Bedingungen: www.hoermann.ch/cashback



Gute Gründe für Hörmann

- Markenqualität zu bestem Preis-Leistungs-Verhältnis
- Langlebige Produkte mit millionenfach bewährter Technik
- Nachhaltig produzierte, CO₂-neutrale Produkte für den Wohnungsbau
- Verkauf und Montage ausschliesslich durch geschulte und zertifizierte Fachpartner
- Seit über 40 Jahren Top Service- und Garantieleistungen in der ganzen Schweiz

Hauseingangstür ThermoSwiss

- 65 mm Stahl-Türblatt
- Hohe Wärmedämmung mit einem U_D -Wert bis zu $0,87 \text{ W}/(\text{m}^2 \cdot \text{K})^{**}$
- Thermisch getrennte 80 mm Aluminium-Zarge in rechteckiger Ausführung
- Oberflächen innen und aussen identisch
- Standardmässig mit CH-Schwelle S12
- Aktionsgrössen: Auf Mass produziert bis $1250 \times 2250 \text{ mm RAM}$
- Mehrpunktverriegelung und Innendrucker D-310
- Optional gegen Aufpreis mit Seiten- und Oberteilen



RC2-Sicherheit
serienmässig



Aktion

ThermoSwiss
ohne Verglasung



ab CHF

1'999.-*

inkl. MwSt. / ohne Montage



Motiv 010



Motiv 515



Motiv 615

Aktion

ThermoSwiss
mit Verglasung



ab CHF

2'299.-*

inkl. MwSt. / ohne Montage



Motiv 610S



Motiv 700S



Motiv 860S



Aktionsfarben ***

- 1 Verkehrsweiss RAL 9016 matt
- 2 Weissaluminium RAL 9006
- 3 Graualuminium CH 907
- 4 Anthrazit Metallic CH 703
- 5 Anthrazitgrau RAL 7016
- 6 Tiefschwarz RAL 9005
- 7 Terrabraun RAL 8028

Auf Wunsch erhalten Sie die ThermoSwiss und Edition46 Aktionstüren gegen Aufpreis auch im Hörmann Farbton Matt deluxe, farblich angepasst an die RenoMatic Tore mit Planar Oberfläche (siehe Seite 3).



Für weitere Informationen
zu unseren Hauseingangstür-
Angeboten einfach den QR-Code
scannen.



* Unverbindliche Preisempfehlung inkl. 8,1 % MwSt. für die Aktionstüren in den Aktionsgrössen ohne Aufmass, Montage, Demontage und Entsorgung. Gültig bis zum 31.12.2025 bei allen teilnehmenden Vertriebspartnern in der Schweiz.

** Abhängig vom Türmotiv und der Türgrösse, angegebener Wert für Türmotiv ohne Verglasung in der Grösse $1230 \times 2180 \text{ mm}$

*** Aktionsfarben für die Aussen- und Innenseite der Tür. Die abgebildeten Farben und Oberflächen sind nicht farbverbindlich. Alle Farbangaben in Anlehnung an die RAL-Farbe. Änderungen und Preisirrtümer vorbehalten.

Aluminium-Haustüren

ThermoComfort / ThermoSafe

- 73 mm Aluminium-Türblatt
- Hohe Wärmedämmung mit einem U_D -Wert bis zu $0,87 \text{ W} / (\text{m}^2 \cdot \text{K})^{**}$
- Aktionsgrößen (auf Mass ohne Aufpreis):
ThermoComfort bis $1150 \times 2250 \text{ mm}$
ThermoSafe bis $1250 \times 2250 \text{ mm}^{***}$
- ThermoComfort: 4 Aktionsfarben, ThermoSafe: 8 Aktionsfarben
- Optional gegen Aufpreis mit Seiten- und Oberteilen

Nur bei Hörmann

Zusätzlich bei ThermoSafe
Aluminium-Haustüren:



RC3-Sicherheit
serienmässig



10-Jahre-
Sicherheitsversprechen

Weitere Informationen finden Sie unter www.hoermann.ch/sicherheitsversprechen

Aktion

ThermoSafe
ohne Verglasung



ab CHF

3'249.-*

inkl. MwSt. / ohne Montage



Motiv 860



Motiv 459



Motiv 872



Motiv 871

Aktion

ThermoComfort
ohne Verglasung

ab CHF

2'849.-*

inkl. MwSt. / ohne Montage

Aktion

ThermoComfort
mit Verglasung

ab CHF

2'999.-*

inkl. MwSt. / ohne Montage



Motiv 860



Motiv 502



Motiv 504

Hinweis:

Türelement auch mit Seiten- und Oberteil erhältlich sowie Übergrösse bis $1250 \times 2350 \text{ mm}$ gegen Aufpreis.

Ab 1200 m Meereshöhe Druckausgleich bei verglasten Türen erforderlich (Preis auf Anfrage).

Bei Türen mit dunklen Oberflächen (Hellbezugswert unter 35) ist die Materialausdehnung bei Sonneneinstrahlung besonders hoch. Hier empfehlen wir Aluminium-Haustüren ThermoSafe Hybrid.

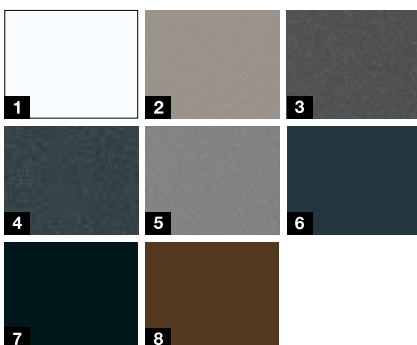
Aktionsfarben ****

ThermoComfort / ThermoSafe:

- 1 Verkehrsweiss RAL 9016 matt
- 2 Steingrau RAL 7030 Feinstruktur matt
- 3 Anthrazit Metallic CH 703 Feinstruktur matt
- 4 Anthrazitgrau RAL 7016 Feinstruktur matt

Weitere Aktionsfarben ThermoSafe:

- 5 Graualuminium RAL 9007 Feinstruktur matt
- 6 Anthrazitgrau RAL 7016 matt
- 7 Tiefschwarz RAL 9005 Feinstruktur matt
- 8 Maronefarben CH 607 Feinstruktur matt



* Unverbindliche Preisempfehlung inkl. 8,1 % MwSt. für die Aktionstüren in den Aktionsgrößen ohne Aufmass, Montage, Demontage und Entsorgung. Gültig bis zum 31.12.2025 bei allen teilnehmenden Vertriebspartnern in der Schweiz.

** Abhängig vom Türmotiv und der Türgrösse, angegebener Wert für Türmotiv ohne Verglasung in der Grösse $1230 \times 2180 \text{ mm}$.

*** Je nach Motiv kann die Mindestbreite abweichen.

**** Aktionsfarben für die Aussenseite der Tür, Innenseite in Verkehrsweiss RAL 9016, matt.

Die abgebildeten Farben und Oberflächen sind nicht farbverbindlich. Alle RAL-Farbangaben in Anlehnung an die RAL-Farbe. Änderungen und Preisirrtümer vorbehalten.

Aktion

ThermoSafe
mit Verglasung

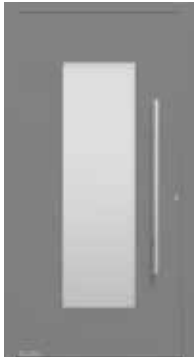
ab CHF

3'399.-*

inkl. MwSt. / ohne Montage



Für weitere Informationen zu unseren Hauseingangstür-Angeboten, Zubehör und Zusatzpaketen einfach den QR-Code scannen.



Motiv 138



Motiv 189



Motiv 407



Motiv 454



Motiv 501



Motiv 502



Motiv 503



Motiv 504



Motiv 505



Motiv 686



Motiv 867

Zusatzpaket



Design

- Verdeckt liegende Bänder für eine edle Türansicht



Aufpreis CHF **399.-***

Zusatzpaket



ThermoSafe Hybrid

- Türblattaussenseite aus pulverbeschichtetem Edelstahlblech für besonders hohe Formstabilität und erhöhten Schallschutz
- Nicht erhältlich für die Motive 459, 407 und 454



Aufpreis CHF **299.-***

Zusatzpakete



'Swiss Packs'

- Comfort Pack 'Scan' (ab CHF 999.-)
- Comfort Pack 'Code' (ab CHF 1'199.-)
- Hörmann BlueSecur-App (ab CHF 219.-)
- black.edition (CHF 149.-)

Aufpreis ab CHF **149.-***

CHF **100.-**



Cashback

Bedingungen:
www.hoermann.ch/cashback

Stahl-Sicherheitstür

KSI Thermo

- 46 mm Stahl-Türblatt
- Ideal als Aussentür für leicht beheizte Räume mit einbruchhemmender RC2 Sicherheitsausstattung
- 30 % bessere Wärmedämmung mit einem U_D -Wert bis zu $1,1 \text{ W}/(\text{m}^2\cdot\text{K})^{**}$ im Vergleich zu einer herkömmlichen Stahl-Sicherheitstür
- Aktionsgrößen: Auf Mass produziert bis $1250 \times 2250 \text{ mm RAM}$

Aktion

KSI Thermo
ohne Verglasung

ab CHF

1'699.-*

inkl. MwSt. / ohne Montage



Aktionsfarben

- 1 Verkehrsweiss RAL 9016 matt
- 2 Weissaluminium RAL 9006
- 3 Anthrazitgrau RAL 7016
- 4 Terrabraun RAL 8028
- 5 Fenstergrau RAL 7040
- 6 Hellelfenbein RAL 1015



RC2-Sicherheit

Nebeneingangstür

Edition46

- 46 mm dickes Stahl-Türblatt
- U_D -Wert bis zu $1,1 \text{ W}/(\text{m}^2\cdot\text{K})^{**}$
- Drücker- oder Wechselgarnitur in Edelstahl
- Thermisch getrennte 60 mm Aluminium-Zarge in rechteckiger Ausführung
- Aktionsgrößen: Auf Mass produziert bis $1250 \times 2250 \text{ mm RAM}$
- Mehrpunktverriegelung

Aktion

Edition46
ohne Verglasung

ab CHF

1'129.-*

inkl. MwSt. / ohne Montage

Aktion

Edition46
mit Verglasung

ab CHF

1'349.-*

inkl. MwSt. / ohne Montage

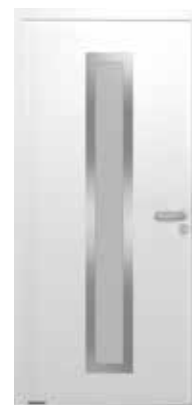


Aktionsfarben

- 1 Verkehrsweiss RAL 9016 matt
- 2 Weissaluminium RAL 9006
- 3 Graualuminium CH 907
- 4 Anthrazit Metallic CH 703
- 5 Anthrazitgrau RAL 7016
- 6 Tiefschwarz RAL 9005
- 7 Terrabraun RAL 8028



Edition46 ohne Verglasung



Edition46 mit Verglasung



Für weitere Informationen zu unseren Nebeneingangstür-Angeboten einfach den QR-Code scannen.



* Unverbindliche Preisempfehlung inkl. 8,1 % MwSt. für die Aktionstüren in den Aktionsgrößen ohne Aufmass, Montage, Demontage und Entsorgung. Gültig bis zum 31.12.2025 bei allen teilnehmenden Vertriebspartnern in der Schweiz.

** Abhängig vom Türmotiv und der Türgröße, angegebener Wert für Türmotiv ohne Verglasung in der Größe $1230 \times 2180 \text{ mm}$. Die abgebildeten Farben und Oberflächen sind nicht farbverbindlich. Alle Farbangaben in Anlehnung an die RAL-Farbe. Änderungen und Preisirrtümer vorbehalten.

Ihre Vorteile im Überblick

Haustüren von Hörmann

- Hohe Qualität und Langlebigkeit zu bestem Preis-Leistungs-Verhältnis "Made in Germany"
- Hochwertige Materialien
- Einbruchhemmende Sicherheitsausstattung
- Sehr gute Wärmedämmung
- Hoher Schallschutz
- Elegantes Türdesign
- Individuelle Gestaltungsmöglichkeiten



Stauraumsysteme

- Robuste Konstruktion aus einwandigem, verzinktem Stahlblech mit hochwertiger Farbbeschichtung
- Witterungsbeständig, regenwasserdicht und UV-beständig

Juno-Gerätehaus Modern

- Inklusive Zubehör im Wert von CHF 348.-: 2 Regalleisten, 1 Regalboden, 1 Werkzeugleiste und 2 Kleiderhaken
- Aktionsgrößen: 214 × 166 cm (JFD4), 214 × 262 cm (JFD6), 262 × 310 cm (JFD11)
- Gesamthöhe: 220 cm

Juno-Gartenbox (Typ 1620)

- Zylinderschloss unauffällig im Deckel integriert
- Individuell anpassbar durch höhenverstellbare Füße
- Aktionsgrösse: 160 × 80 × 72,5 cm (B × T × H)



Aktion

Juno-Gerätehaus Modern
mit Flachdach

ab CHF

1'999.-*

inkl. MwSt. / ohne Montage



Aktionsfarben

- 1 Anthrazitgrau RAL 7016
- 2 Graualuminium RAL 9007



Praktische Details inklusive

- 1 Türfeststeller und verdeckt liegende Bänder
- 2 Regenfallrohre
- 3 2 Regalleisten
- 4 1 Regalboden kurz
- 5 1 Werkzeugleiste kurz sowie 2 Kleiderhaken (ohne Abbildung)

* Unverbindliche Preisempfehlung inkl. 8,1 % MwSt. für die Aktionsprodukte in den Aktionsgrößen ohne Aufmass, Montage, Demontage und Entsorgung.
Gültig bis zum 31.12.2025 bei allen teilnehmenden Vertriebspartnern in der Schweiz.

Die abgebildeten Farben und Oberflächen sind nicht farbverbindlich.
Alle RAL-Farbangaben in Anlehnung an die RAL-Farbe. Änderungen und Preisirrtümer vorbehalten.



Aktion

**Juno-Gartenbox
mit Schloss**

CHF

499.-*

inkl. MwSt. / ohne Montage



Aktionsfarben

- 1 Anthrazitgrau RAL 7016
- 2 Graualuminium RAL 9007



Für weitere Informationen zu unseren Gerätehaus- und Gartenbox-Angeboten einfach den QR-Code scannen.



Wir denken und handeln Grün

Als Familienunternehmen sind wir uns der Verantwortung für nachfolgende Generationen bewusst und bieten alle Produkte für den Wohnungsbau serienmässig CO₂-neutral an. Hörmann verfolgt mit der Nachhaltigkeitsstrategie das Ziel, Emissionen zu reduzieren und zu vermeiden. Wir decken unseren kompletten Strombedarf an allen europäischen Produktionsstandorten zu 100 % mit bezogenem Ökostrom aus erneuerbaren Energien. Zusätzlich reduzieren wir durch viele weitere Massnahmen unseren Verbrauch und sparen jährlich mehr als 75'000 Tonnen CO₂ ein. Die verbleibenden Emissionen kompensieren wir durch die Förderung von zertifizierten Klimaschutzprojekten in Kooperation mit ClimatePartner.



ClimatePartner
zertifiziertes Produkt
climate-id.com/XNEBKC



CO₂
berechnen
reduzieren
beitragen



Für weitere Informationen zu unserer Nachhaltigkeitsstrategie einfach den QR-Code scannen oder unter hoermann.com/nachhaltigkeit nachlesen

Hörmann. Mit Sicherheit fürs ganze Leben.

Wer sein Zuhause baut oder modernisiert, wünscht sich einen Ort voller Freude, Geborgenheit und Entspannung. Dank nachhaltiger und besonders langlebiger Qualität werden Hörmann Produkte ein zuverlässiger Teil Ihres Zuhauses – gemacht, um Generationen zu begleiten.



Neugierig auf mehr – lassen Sie sich durch unseren TV-Spot inspirieren.



Echte Profis wissen, wie es geht Jetzt Beratung vom Fachhändler sichern



Sehen Sie auch das Video auf YouTube



Qualifizierte Fachberatung und Aufmass vor Ort



Ausbau und umweltgerechte Entsorgung



Fachgerechte Montage



Ihr Spezialist für:
› Tore › Türen › Antriebe

TECDOOR AG

Eichlistrass 19
5506 Mägenwil

Telefon 062 896 22 22
info@tecdoor.ch

www.tecdoor.ch

HÖRMANN Kompetenzcenter



HÖRMANN