

Tore und Türen von Europas Nr.1 für Ihr Zuhause

Perfektes Zusammenspiel aus Nachhaltigkeit und Sicherheit

Aktion

Garagentor
inkl. Torantrieb

ab CHF

1'249*

inkl. MwSt. / ohne Montage

Aktion

Haustür
ohne Seitenteil

ab CHF

1'999*

inkl. MwSt. / ohne Montage

40 Jahre Hörmann Schweiz

Wir jubilieren – Sie profitieren

HÖRMANN

40+

Garagen-Sektionaltore RenoMatic

- Doppelwandig gedämmte, 42 mm starke Lamellen für hohe Wärmedämmung, gute Stabilität und angenehme Laufruhe
- Serienmässiger Torantrieb ProMatic mit moderner BiSecur Funktechnik
- Alle Toroberflächen mit silberfarbener Verzinkung auf der Torinnenseite
- Aktionsgrössen: 2375 × 2000 mm, **NEU.** 2375 × 2080 mm, 2375 × 2125 mm, 2500 × 2000 mm, **NEU.** 2500 × 2080 mm, 2500 × 2125 mm, 2500 × 2250 mm, 5000 × 2125 mm, 5000 × 2250 mm



Aktion

M-Sicke
Woodgrain

ab CHF

1'249*

inkl. MwSt. / ohne Montage

inkl. Torantrieb



Aktion

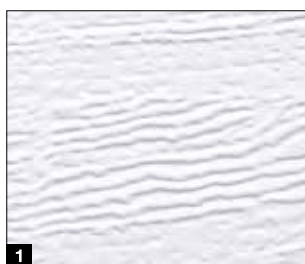
L-Sicke
Slategrain

ab CHF

1'349*

inkl. MwSt. / ohne Montage

inkl. Torantrieb



- 1 Robuste Woodgrain Oberfläche** mit originalgetreuem Sägeschnittmuster in Verkehrsweiss RAL 9016
- 2 Weissaluminium RAL 9006**
- 3 Graualuminium RAL 9007**
- 4 Anthrazit Metallic CH 703**
- 5 Anthrazitgrau RAL 7016**
- 6 Tiefschwarz RAL 9005**
- 7 Terrabraun RAL 8028**



- 1 Moderne Slategrain Oberfläche** mit Schieferstruktur in Verkehrsweiss RAL 9016
- 2 Weissaluminium RAL 9006**
- 3 Graualuminium RAL 9007**
- 4 Anthrazit Metallic CH 703**
- 5 Anthrazitgrau RAL 7016**
- 6 Tiefschwarz RAL 9005**
- 7 Terrabraun RAL 8028**



* Unverbindliche Preisempfehlung **inkl. 8,1 % MwSt.** für die Aktionstore in den Aktionsgrössen (RenoMatic: 2375 × 2000 mm, 2375 × 2080 mm, 2375 × 2125 mm, 2500 × 2000 mm, 2500 × 2080 mm, 2500 × 2125 mm, 2500 × 2250 mm) **ohne Aufmass, Montage, Demontage und Entsorgung.** Die Grössen 5000 × 2125 mm und 5000 × 2250 mm bieten wir Ihnen wie folgt an: Oberfläche Woodgrain ab CHF 1'849, Slategrain ab CHF 1'899, Planar ab CHF 2'099. Bezüglich MwSt., Aufmass, Montage und Entsorgung gelten die gleichen Bestimmungen wie bei den übrigen Aktionsgrössen. Gültig bis zum 31.12.2024 bei allen teilnehmenden Vertriebspartnern in der Schweiz.



Serienmässig

Garagotor-Antrieb ProMatic

Automatischer Komfort

- Mit moderner BiSecur Funktechnik
- Zusätzlicher Öffnungshöhe zur Entlüftung der Garage
- Inkl. Handsender HSE 4 BS mit Öse für Schlüsselanhänger



Nur bei Hörmann

- BiSecur Funksystem
- Mechanische Aufschiebesicherung in der Antriebsschiene

Aktion

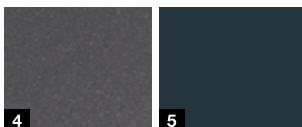
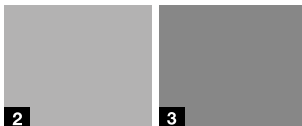
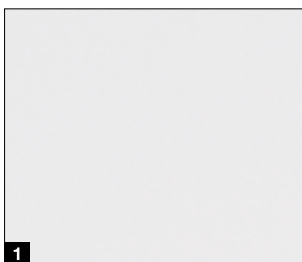
L-Sicke
Planar

ab CHF

1'449*

inkl. MwSt./ohne Montage

inkl. Torantrieb



Für weitere Informationen zu unseren Garagotor-Angeboten, Zubehör und Zusatzpaketen einfach den QR-Code scannen.

- 1 Glatte Planar Oberfläche** mit feiner Eleganz in Verkehrsweiss CH 9016 Matt deluxe
- 2 Weissaluminium** CH 9006 Matt deluxe
- 3 Graualuminium** CH 9007 Matt deluxe
- 4 Anthrazit Metallic** CH 703 Matt deluxe
- 5 Anthrazitgrau** CH 7016 Matt deluxe
- 6 Schwarz** CH 905 Matt deluxe
- 7 Terrabraun** CH 8028 Matt deluxe

Zusatzpakete



Smart, sicher & komfortabel

- RC2 Safetypack
- Garagotor-Antrieb «Speed Upgrade» SupraMatic E
- Smart Home System – Hörmann homee Brain
- Ansichtsgleiche Zargenverkleidungen
- Reinigungs- und Pflegeset

Aufpreis ab CHF **75***

40+

Jubiläums-Geschenk

Swiss Edition

- Handsender HSE 4 BS Swiss Edition



Hauseingangstür ThermoSafe

- 73 mm Aluminium-Türblatt
- Hohe Wärmedämmung mit einem U_D -Wert bis zu $0,87 \text{ W}/(\text{m}^2 \cdot \text{K})^{**}$
- Türinnenseite serienmässig in Verkehrsweiss RAL 9016 M (matt)
- Aktionsgrössen:
Auf Mass produziert bis $1250 \times 2250 \text{ mm RAM}^{***}$
- Mehrpunktverriegelung
- Optional gegen Aufpreis mit Seiten- und Oberteilen

Nur bei Hörmann



RC3-Sicherheit
serienmässig



10-Jahre-
Sicherheitsversprechen

Weitere Informationen finden Sie unter
www.hoermann.ch/sicherheitsversprechen

Aktion

ThermoSafe
ohne Verglasung

ab CHF

3'249*

inkl. MwSt. / ohne Montage



Motiv 459



Motiv 860



Motiv 872



Motiv 871



Hinweis:

Türelement auch mit Seiten- und Oberteil erhältlich sowie Übergrösse bis $1250 \times 2350 \text{ mm}$ gegen Aufpreis.

Ab 1200 m Meereshöhe Druckausgleich bei verglasten Türen erforderlich (Preis auf Anfrage).

Bei Türen mit dunklen Oberflächen (Hellbezugswert unter 35) ist die Materialausdehnung bei Sonneneinstrahlung besonders hoch. Hier empfehlen wir Aluminium-Haustüren ThermoSafe Hybrid.

* Unverbindliche Preisempfehlung inkl. 8,1 % MwSt. für die Aktionstüren in den Aktionsgrössen ohne Aufmass, Montage, Demontage und Entsorgung. Gültig bis zum 31.12.2024 bei allen teilnehmenden Vertriebspartnern in der Schweiz.

** Abhängig vom Türmotiv und der Türgrösse, angegebener Wert für Türmotiv ohne Verglasung in der Grösse $1230 \times 2180 \text{ mm}$.

*** Je nach Motiv kann die Mindestbreite abweichen.

Die abgebildeten Farben und Oberflächen sind nicht farbverbindlich. Alle RAL-Farbangaben in Anlehnung an die RAL-Farbe. Änderungen und Preisirrtümer vorbehalten.

Aktion

ThermoSafe
mit Verglasung

ab CHF

3'399*

inkl. MwSt. / ohne Montage



Motiv 138



Motiv 189



Motiv 407



Motiv 454



Motiv 501



Motiv 502



Motiv 503



Motiv 504



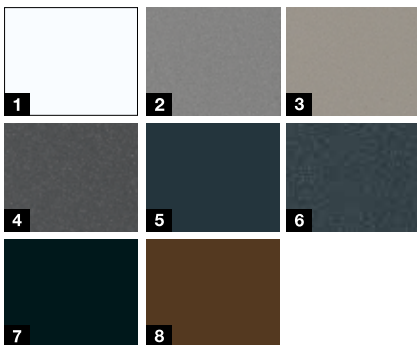
Motiv 505



Motiv 686



Motiv 867



Aktionsfarben

- 1 Verkehrsweiss RAL 9016 matt
- 2 Graualuminium RAL 9007 Feinstruktur matt
- 3 Steingrau RAL 7030 Feinstruktur matt
- 4 Anthrazit Metallic CH 703 Feinstruktur matt
- 5 Anthrazitgrau RAL 7016 matt
- 6 Anthrazitgrau RAL 7016 Feinstruktur matt
- 7 Tiefschwarz RAL 9005 Feinstruktur matt
- 8 Maronefarben CH 607 Feinstruktur matt



Für weitere Informationen zu unseren
Hauseingangstür-Angeboten, Zubehör und
Zusatzpaketen einfach den QR-Code scannen.

Zusatzpaket



ThermoSafe Hybrid

- Türblattaussenseite aus pulverbeschichtetem Edelstahlblech für besonders hohe Formstabilität und erhöhten Schallschutz
- Nicht erhältlich für die Motive 459, 407 und 454



Aufpreis CHF **299***

Zusatzpakete



'Swiss Packs'

- Comfort Pack 'Scan'
- Comfort Pack 'Code'
- Hörmann BlueSecur-App
- black.edition Pack

Aufpreis ab CHF **149***

40+

Jubiläums-Geschenk

Design Pack

- Verdeckt liegende Bänder inklusive Öffnungsbegrenzung und Softstop für eine edle Türansicht



Hauseingangstür ThermoSwiss

- 65 mm Stahl-Türblatt
- Hohe Wärmedämmung mit einem U_D -Wert bis zu $0,87 \text{ W}/(\text{m}^2 \cdot \text{K})^{**}$
- Thermisch getrennte 80 mm Aluminium-Zarge in rechteckiger Ausführung
- Oberflächen innen und aussen identisch
- Standardmässig mit CH-Schwelle S12
- Aktionsgrössen: Auf Mass produziert bis $1250 \times 2250 \text{ mm RAM}$
- Mehrpunktverriegelung und Innendrücker D-310
- Optional gegen Aufpreis mit Seiten- und Oberteilen



RC2-Sicherheit
serienmässig



Aktion

ThermoSwiss
ohne Verglasung

ab CHF

1'999*

inkl. MwSt. / ohne Montage

Aktion

ThermoSwiss
mit Verglasung

ab CHF

2'299*

inkl. MwSt. / ohne Montage



Motiv 010



Motiv 015



Motiv 515



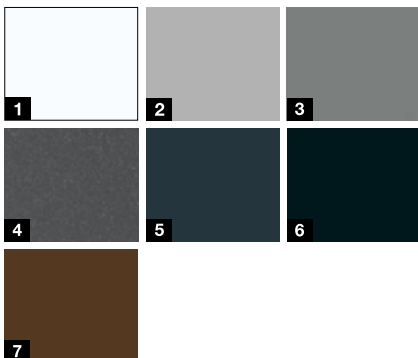
Motiv 610S



Motiv 700S

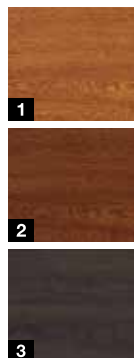


Motiv 810S



Aktionsfarben

- 1 Verkehrsweiss RAL 9016 matt
- 2 Weissaluminium RAL 9006
- 3 Graualuminium CH 907
- 4 Anthrazit Metallic CH 703
- 5 Anthrazitgrau RAL 7016
- 6 Tiefschwarz RAL 9005
- 7 Terrabraun RAL 8028



Aktionsdekore***

- 1 Decograin Golden Oak
- 2 Decograin Dark Oak
- 3 Decograin Night Oak

Aufpreis

CHF 199*

Auf Wunsch erhalten Sie die ThermoSwiss und Edition46 Aktionstüren gegen Aufpreis auch im Hörmann Farbton Matt deluxe, farblich angepasst an die RenoMatic Tore mit Planar Oberfläche (siehe Seite 3).



Für weitere Informationen zu unseren
Hauseingangstür-Angeboten einfach
den QR-Code scannen.

* Unverbindliche Preisempfehlung inkl. 8,1 % MwSt. für die Aktionstüren in den Aktionsgrössen ohne Aufmass, Montage, Demontage und Entsorgung. Gültig bis zum 31.12.2024 bei allen teilnehmenden Vertriebspartnern in der Schweiz.

** Abhängig vom Türmotiv und der Türgrösse, angegebener Wert für Türmotiv ohne Verglasung in der Grösse $1230 \times 2180 \text{ mm}$

*** Nicht erhältlich für das Motiv 610S

Die abgebildeten Farben und Oberflächen sind nicht farbverbindlich. Alle Farbangaben in Anlehnung an die RAL-Farbe. Änderungen und Preisirrtümer vorbehalten.

Stahl-Sicherheitstür KSI Thermo

- 46 mm Stahl-Türblatt
- Ideal als Aussentür für leicht beheizte Räume mit einbruchhemmender RC2 Sicherheitsausstattung
- 30 % bessere Wärmedämmung mit einem U_D -Wert bis zu $1,1 \text{ W}/(\text{m}^2 \cdot \text{K})^{**}$ im Vergleich zu einer herkömmlichen Stahl-Sicherheitstür
- Aktionsgrößen: Auf Mass produziert bis $1250 \times 2250 \text{ mm RAM}$

Aktion

**KSI Thermo
ohne Verglasung**

**ab CHF
1'699***

inkl. MwSt./ohne Montage



Aktionsfarben

- 1 Verkehrsweiss RAL 9016 matt
- 2 Weissaluminium RAL 9006
- 3 Anthrazitgrau RAL 7016
- 4 Terrabraun RAL 8028
- 5 Fenstergrau RAL 7040
- 6 Hellelfenbein RAL 1015



RC2-Sicherheit

Nebeneingangstür Edition46

- 46 mm dickes Stahl-Türblatt
- U_D -Wert bis zu $1,1 \text{ W}/(\text{m}^2 \cdot \text{K})^{**}$
- Drücker- oder Wechselgarnitur in Edelstahl
- Thermisch getrennte 60 mm Aluminium-Zarge in rechteckiger Ausführung
- Aktionsgrößen: Auf Mass produziert bis $1250 \times 2250 \text{ mm RAM}$
- Mehrpunktverriegelung

Aktion

**Edition46
ohne Verglasung**

**ab CHF
1'129***

inkl. MwSt./ohne Montage

Aktion

**Edition46
mit Verglasung**

**ab CHF
1'349***

inkl. MwSt./ohne Montage



Edition46 ohne Verglasung



Edition46 mit Verglasung



Aktionsfarben

- 1 Verkehrsweiss RAL 9016 matt
- 2 Weissaluminium RAL 9006
- 3 Graualuminium CH 907
- 4 Anthrazit Metallic CH 703
- 5 Anthrazitgrau RAL 7016
- 6 Tiefschwarz RAL 9005
- 7 Terrabraun RAL 8028

Für weitere Informationen zu unseren
Nebeneingangstür-Angeboten einfach
den QR-Code scannen.





Wir denken und handeln Grün

Als Familienunternehmen sind wir uns der Verantwortung für nachfolgende Generationen bewusst und bieten alle Produkte für den Wohnungsbau serienmässig CO₂-neutral an. Hörmann verfolgt mit der Nachhaltigkeitsstrategie das Ziel, Emissionen zu reduzieren und zu vermeiden. Wir decken unseren kompletten Strombedarf an allen europäischen Produktionsstandorten zu 100% mit bezogenem Ökostrom aus erneuerbaren Energien. Zusätzlich reduzieren wir durch viele weitere Massnahmen unseren Verbrauch und sparen jährlich mehr als 75000 Tonnen CO₂ ein. Die verbleibenden Emissionen kompensieren wir durch die Förderung von zertifizierten Klimaschutzprojekten in Kooperation mit ClimatePartner.



Für weitere Informationen zu unserer Nachhaltigkeitsstrategie einfach den QR-Code scannen oder unter www.hoermann.com/nachhaltigkeit

Profis wissen, wie es geht Jetzt Beratung vom Fachhändler sichern



Qualifizierte Fachberatung und Aufmass vor Ort



Ausbau und umweltgerechte Entsorgung



Fachgerechte Montage



Sehen Sie auch das Video auf YouTube



Ihr Spezialist für:
› Tore › Türen › Antriebe



TECDOOR AG
Eichlistrass 19
5506 Mägenwil
Telefon 062 896 22 22
info@tecdoor.ch

www.tecdoor.ch
HÖRMANN Kompetenzcenter

